

Уважаемые родители!

Информируем о режиме работы
в период с 9 по 12 июня 2018 г.:

ГБУЗ «ДГП № 23 ДЗМ»:

9 июня 2018 года – по графику рабочего дня;

10 июня 2018 года – по графику воскресенья, помощь на дому с 09:00 до 15:00, прием вызовов до 14:00;

11 июня 2018 года – по графику субботы с 09:00 до 15:00 прием врачами-педиатрами в поликлинике, помощь на дому с 09:00 до 15:00, прием вызовов до 14:00;

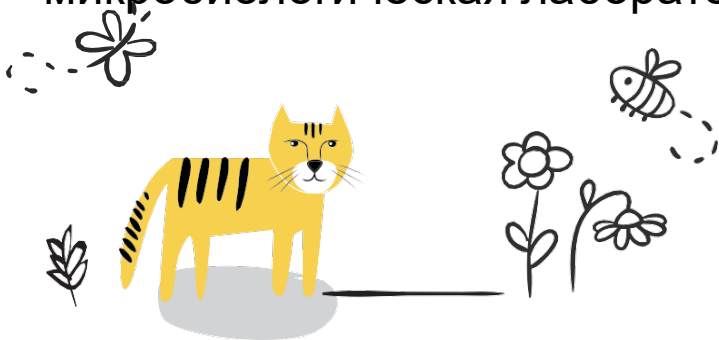
12 июня 2018 года - по графику праздничного дежурства помощь на дому с 09:00 до 15:00, прием вызовов до 14:00

Также сообщаем:

- травматологические отделения работают с 8:00 до 22:00;
- молочно-раздаточные пункты с 6:30 до 12:00;

Режим работы ГБУЗ «ДЦЛИ ДЗМ» по адресу: Ореховый бульвар, д. 49, корп. 1, тел.: 8(495)396-93-70. Проезд: станция метро «Красногвардейская»:

- **9 июня 2018 года** - по графику рабочего дня;
- **11 июня 2018 года** – по графику субботы с **09:00 до 14:00** (прием анализов с 09.00 до 12.00) – микробиологическая лаборатория.



*С уважением,
Детская городская
поликлиника № 23*

**О медицинском обеспечении населения
Южного административного округа города Москвы
в период с 9 по 12 июня 2018 года**

1. Обеспечить оказание травматологической помощи взрослому населению в травматологическом пункте:

- **12 июня 2018 года** - в часы работы медицинской организации:

на базе филиала № 2 ГБУЗ «ГП № 170 ДЗМ», по адресу: Варшавское шоссе, д.148, тел.: 8(499) 638-38-12, 8(495) 388-12-89. Проезд: станция метро «Пражская», автобусы №№ 147, 675 до остановки «Магазин мебель»;

- **круглосуточной травматологической помощи:**

на базе филиала № 1 ГБУЗ «ГП № 2 ДЗМ», по адресу: ул. Чертановская, д.14, тел: 8(495)311-86-36. Проезд: станция метро «Чертановская», трамваи №№ 1,16, автобус № 28 до остановки «Магазин оптика»;

на базе филиала № 3 ГБУЗ «ГП № 52 ДЗМ», по адресу: ул. Лебедянская, д. 10, тел.: 8(495) 329-72-55, 8(495) 329-73-66. Проезд: станция метро «Царицыно», автобусы №№ 203, 701 до остановки «Аптека»;

на базе филиала № 1 ГБУЗ «ГП № 214 ДЗМ», по адресу: Ореховый бульвар, д. 35, корп. 2, тел.: 8(495) 393-91-09, 8(495) 393-15-55. Проезд: станция метро «Красногвардейская».

2. Организовать оказание медицинской помощи взрослому населению по приему врачей-специалистов (хирург, невролог, оториноларинголог, офтальмолог) **12 июня 2018 года** с 09:00 до 16:00:

на базе филиала № 1 ГБУЗ «ГП № 214 ДЗМ», по адресу: Ореховый бульвар, дом 35, корп. 2, тел.: 8(499)782-61-95. Проезд: станция метро «Красногвардейская».

3. Обеспечить оказание стоматологической помощи взрослому населению) **12 июня 2018 года** с 08:00 до 20:00 в соответствии с приказом Департамента здравоохранения города Москвы 11.11.2016 № 922 «Об организации оказания медицинской помощи в неотложной форме взрослому населению при стоматологических заболеваниях»:

на базе ГАУЗ «СП № 62 ДЗМ», по адресу: ул. Каспийская, д. 36, тел.: 8(495) 321-67-10. Проезд: станция метро «Царицыно».

Неотложная амбулаторная стоматологическая помощь всем обратившимся оказывается с 20:00 до 08:00 (ночное время) на базе ГБУЗ «Челюстно-лицевой госпиталь для ветеранов войн ДЗМ», по адресу: ул. Лестева, д. 9, тел.: 8(495) 954-64-11. Проезд: станция метро «Шаболовская», трамваи №№ 14, 26, 47, А до остановки «Улица Лестева».

4. Организовать работу аптечных пунктов, осуществляющих отпуск лекарственных препаратов и изделий медицинского назначения, для обеспечения отдельных категорий граждан, имеющих право на получение государственной социальной помощи:

- **9 и 11 июня 2018 года** - по графику работы поликлиник;

- **10 и 12 июня 2018 года** - дежурных аптечных пунктов с 09:00 до 16:00: дежурный аптечный пункт № 46-2 на базе филиала № 1 ГБУЗ «ГП № 67 ДЗМ», по

адресу: ул. Высокая, д. 19, корп. 1. Проезд: станция метро «Коломенская»;
дежурный аптечный пункт № 53-4 на базе филиала № 3 ГБУЗ «ГП № 166 ДЗМ», по адресу: ул. Домодедовская, д. 29, корп.1. Проезд: станция метро «Домодедовская».

5. Обеспечить оказание травматологической помощи детскому населению 12 июня 2018 года с 08:00 до 22:00:

на базе ГБУЗ «ДТП № 9] ДЗМ», по адресу: ул. Академика Миллионщикова, д. 22, тел.: 8(499) 612-94-57. Проезд: станция метро «Каширская», автобус № 220 до остановки «Детская поликлиника», автобус № 820 до остановки «Академия инноваций»;

на базе ГБУЗ «ДТП № 129 ДЗМ», по адресу: ул. Чертановская, д. 28 А, тел.: 8(495) 315-18-00. Проезд: станция метро «Южная», автобусы № № 797, 160, 296 до остановки «ул. Чертановская, д. 28»;

на базе ГБУЗ «ДТП № 145 ДЗМ», по адресу: ул. Борисовские пруды, д. 10, корп.3, тел.: 8(495) 342-60-26. Проезд: станция метро «Борисово».

Круглосуточная травматологическая помощь детскому населению в городе Москве оказывается:

на базе ГБУЗ «НИИ НДХиТ ДЗМ», по адресу: ул. Б. Полянка, д.20, тел.: 8(495) 959-57-48. Проезд: станция метро «Полянка»;

на базе ГБУЗ «ДГКБ № 13 им. Н.Ф. Филатова ДЗМ», по адресу: ул. Садовая-Кудринская, д.15, корп.2, тел.: 8(499) 254-34-30. Проезд: станция метро «Баррикадная», станция метро «Маяковская», автобус № 869;

на базе ГБУЗ «ДГКБ им. З.А. Башляевой ДЗМ», по адресу: ул. Героев Панфиловцев, д. 28, тел.: 8(495) 496-99-01, 8(495) 496-91-00. Проезд: станция метро «Сходненская», автобусы №№ 267, 43, до остановки «Братцево».

6. Организовать оказание медицинской помощи детскому населению по приему врачей-специалистов (хирург, невролог, оториноларинголог, офтальмолог) 12 июня 2018 года с 09:00 до 15:00:

на базе ГБУЗ «ДТП № 145 ДЗМ», по адресу: ул. Борисовские пруды, д. 10, корп. 3; тел.: 8(495)342-35-57. Проезд: станция метро «Борисово».

7. Обеспечить оказание стоматологической помощи детскому населению 12 июня 2018 года с 09:00 до 15:00:

на базе ГБУЗ «ДСП № 47 ДЗМ», по адресу: ул. Домодедовская, д. 14, тел.: 8(495) 391-94-18. Проезд: станция метро «Орехово».

Неотложная детская стоматологическая помощь оказывается круглосуточно на базе ГБУЗ «ДСП № 28 ДЗМ», по адресу: ул. Генерала Ермолова, д. 12, тел.: 8(499) 148-55-22. Проезд: станция метро «Парк Победы».